



جوهرة الرصيفة
مكة المكرمة

أخلق لحياتك جوهراً
مع مشروع جوهرة الرصيفة
أسلوب الحياة الذي يليق بك ...



معتمد لدى

سكني



شركة لادن للاستثمار
Ladun Investment Company

معتمد لدى
سكني



جوهرة الرصيفة مكة المكرمة



جوهرة الرصيفة |

تمتع بالسكن الذي تريد في قلب مكة المكرمة

”جوهرة“ هي الشيء الثمين الذي يُستفاد ويُتفَع به ويبقى على حالته الطبيعية والأصلية، لذا اخترنا هذا الاسم ليكون هويةً فريدةً لهذا المشروع السكني المميز في أظهر بقاع الأرض.





25	نموزج بَ	8	موقع المشروع
30	نموزج ج	9	الوحدات السكنية تحت الانشاء
35	نموزج د	11	نبذة عن المشروع
43	الشروط و المواصفات	12	مكونات المشروع الرئيسية
44	الضمانات	13	نموزج أ
45	نبذة عن مطور المشروع	19	نموزج ب

الموقع



الحرم
AM
الْحَرَمِ

Makkah Haramain
High Speed Railway
محطة قطار الحرمين
المسرّع بمكة

الموقع

15 دقيقة من الحرم



الوحدات السكنية تحت الإنشاء

هو برنامج يتيح تملك الوحدات السكنية قبل أو أثناء مرحلة التطوير أو البناء و يُلزم البرنامج المطورين العقاريين بالتنفيذ وفقاً للخطة الزمنية لكل مشروع حسب النماذج و المواصفات المعتمدة .





نبذة عن المشروع

يقع المشروع في مدينة مكة المكرمة، أظهر بقاع الأرض داخل حد الحرم المكي في حي الرصيفة، بين طريقي الدائري الثالث والرابع على مساحة إجمالية 87,660 متر مربع، مقسمة على 3 قطع أراضي.

يتميز المشروع بموقع مثالي فريد وتصميم هندسي مميز، يجمع بين البساطة والعصرية، متنوع التصاميم والذي يناسب احتياجات الأسر السعودية بإختلاف أعدادها من خلال مجموعة نماذج مختلفة المساحات.



البيع على الخريطة



موقف خاص لكل وحدة سكنية



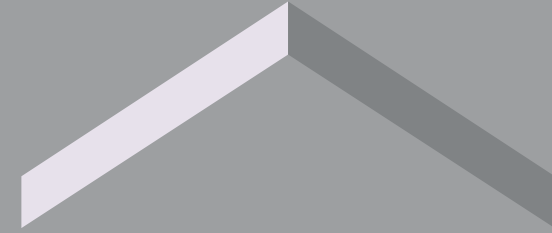
تنوع الوحدات السكنية



أكثر من 70% مساحات مفتوحة



15 دقيقة من الحرم



مكونات المشروع الرئيسية

يتكون المشروع من 1035 وحدة سكنية موزعة على 33 عمارة سكنية كل عمارة عبارة عن 8 طوابق، وتم تشكيل الوحدات السكنية على 5 نماذج:

- نموذج أ : ويتكون من غرفتي نوم، والمساحة الكلية حوالي 143-132 م².
- نموذج ب: ويتكون من 3 غرف نوم، والمساحة الكلية حوالي 186-175 م².
- نموذج ب: ويتكون من 3 غرف نوم، والمساحة الكلية حوالي 187-181 م².
- نموذج ج : ويتكون من 4 غرف نوم، والمساحة الكلية حوالي 214-197 م².
- نموذج د : ويتكون من 3 غرف نوم، والمساحة الكلية حوالي 181-179 م².

نموذج أ



نموذج أ

وحدات سكنية تناسب العائلات الصغيرة، بمساحة 143.6 متر مربع، حيث يغطي هذا النوع من الوحدات ضروريات الحياة وأساسيات المستقبل في مساحة متميزة وفعّالة.

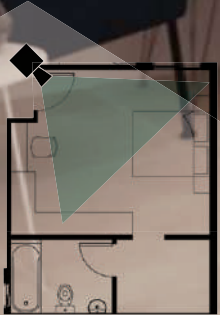


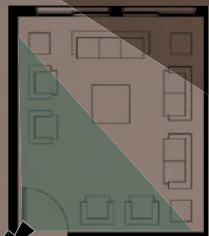
مكونات الوحدة السكنية



المساحة الكلية
143.6 متر مربع

3.78 م ²	مدخل
15.9 م ²	مجلس
14.0 م ²	غرفة الطعام
14.2 م ²	غرفة المعيشة
13.9 م ²	غرفة نوم
28.5 م ²	غرفة النوم الرئيسية "شامل غرفة الملابس و دورة المياه"
4.50 م ²	دورة مياه
10.7 م ²	المطبخ
2.66 م ²	الغسيل
2.88 م ²	دورة مياه الضيوف







نموذج ب



نموذج ب

وحدات سكنية متوسطة المساحة 186.8 متر مربع، تناسب العائلات المتوسطة، وتلبي جميع احتياجاتها المختلفة، من الغرف الرجبة إلى مجالس العائلة.



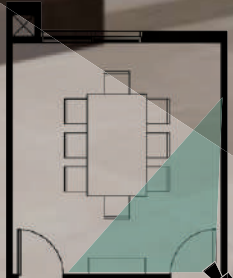
مكونات الوحدة السكنية



المساحة الكلية
186.8 متر مربع

3.78 م ²	مدخل
17.0 م ²	مجلس
15.2 م ²	غرفة الطعام
15.4 م ²	غرفة المعيشة
15.0 م ²	غرفة نوم 1
14.4 م ²	غرفة نوم 2
37.1 م ²	غرفة النوم الرئيسية "شامل غرفة الملابس و دورة المياه"
4.50 م ²	دوره مياه
10.8 م ²	المطبخ
1.62 م ²	الغسيل
7.53 م ²	غرفة الخادمة
2.52 م ²	دوره مياه الضيوف







نموذج ب



نموذج ب

وحدات سكنية متوسطة المساحة 187 متر مربع، تناسب العائلات المتوسطة،
وتلبي جميع احتياجاتها المختلفة، من الغرف الرحبة إلى مجالس العائلة.

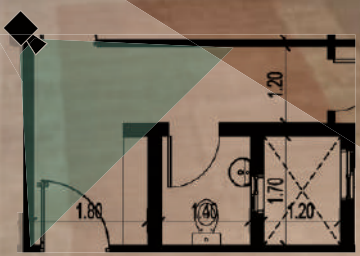


مكونات الوحدة السكنية



المساحة الكلية
187 متر مربع

3.1 م²	مدخل
18.76 م²	مجلس
14.28 م²	غرفة الطعام
14.68 م²	غرفة المعيشة
16.3 م²	غرفة نوم 1
14.4 م²	غرفة نوم 2
37.26 م²	غرفة النوم الرئيسية "شامل غرفة الملابس و دورة المياه"
4.50 م²	دورة مياه
10.5 م²	المطبخ
1.61 م²	الغسيل
7.85 م²	غرفة الخادمة
2.38 م²	دورة مياه الضيوف





نموذج ج



نموذج ج

وحدات سكنية ذات مساحة كبيرة 214 متر مربع، حيث تتوفر بها كل ما تحتاجه الأسرة من غرف النوم الواسعة، والمجالس وغرف المعيشة. كل ذلك وأكثر مع وجود إطلالة مناسبة لوحدتك، تساعدك على قضاء أوقات مليئة بالإسترخاء.

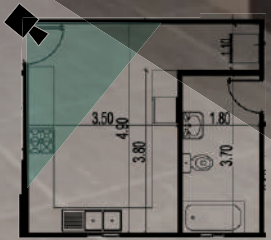


مكونات الوحدة السكنية



المساحة الكلية
214 متر مربع

6.4 م ²	مدخل
20.23 م ²	مجلس
14.65 م ²	غرفة الطعام
15.02 م ²	غرفة المعيشة
13.32 م ²	غرفة نوم 1
15.77 م ²	غرفة نوم 2
14.78 م ²	غرفة نوم 3
25.23 م ²	غرفة النوم الرئيسية "شامل غرفة الملابس و دورة المياه"
4.50 م ²	دوره مياه 1
6.66 م ²	دوره مياه 2
17.05 م ²	المطبخ
2.09 م ²	الغسيل
7.54 م ²	غرفة الخادمة
4.80 م ²	دوره مياه الضيوف





نموذج د



نموذج د/1

وحدات سكنية متوسطة المساحة 181 متر مربع، تناسب العائلات المتوسطة،
وتلبي جميع احتياجاتها المختلفة، من الغرف الرحبة إلى مجالس العائلة.



مكونات الوحدة السكنية



المساحة الكلية
181 متر مربع

9.1 م ²	مدخل
20.35 م ²	مجلس
15.58 م ²	غرفة الطعام
15.95 م ²	غرفة المعيشة
14.9 م ²	غرفة نوم 1
16.26 م ²	غرفة نوم 2
22.03 م ²	غرفة النوم الرئيسية "شامل غرفة الملابس و دورة المياه"
5.22 م ²	دورة مياه
12.3 م ²	المطبخ
3.51 م ²	الغسيل
9.02 م ²	غرفة الخادمة
3.08 م ²	دورة مياه الضيوف



نموذج د/2

وحدات سكنية متوسطة المساحة 179 متر مربع، تناسب العائلات المتوسطة،
وتلبي جميع احتياجاتها المختلفة، من الغرف الرحبة إلى مجالس العائلة.

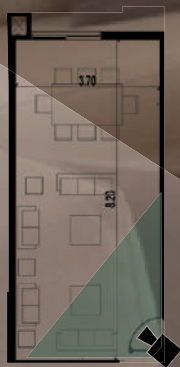


مكونات الوحدة السكنية



المساحة الكلية
179 متر مربع

8.71 م ²	مدخل
19.45 م ²	مجلس
11.45 م ²	غرفة الطعام
15.2 م ²	غرفة المعيشة
14.8 م ²	غرفة نوم 1
14.8 م ²	غرفة نوم 2
37.1 م ²	غرفة النوم الرئيسية "شامل غرفة الملابس و دورة المياه"
6.63 م ²	دوره مياه
12.42 م ²	المطبخ
1.26 م ²	الغسيل
6.65 م ²	غرفة الخادمة
5.25 م ²	دوره مياه الضيوف





الشروط والمميزات

مواصفات التشطيب و المواد:

- الدهان من أجود الخامات العالمية.
- عوازل مائية لأسطح ودورات المياه.
- عوازل حرارية للأسطح والجدران الخارجية.
- أبواب خشبية ذات جودة عالية.
- النوافذ زجاج مزدوج عازل للحرارة.
- السيراميك مطابق للمواصفات والمقاييس السعودية.
- الحديد الخرسانة الكابلات و الأسلاك مطابقة للمواصفات السعودية.

الضمانات

- الهيكل الإنشائي مضمون لمدة عشر سنوات.
- العوازل المائية مضمونة لمدة عشر سنوات.
- الخزانات مضمونة لمدة سنتين.
- أعمال السباكة مضمونة لمدة سنة واحدة.
- أعمال التركيبات الكهربائية مضمونة لمدة سنة واحدة.
- الأبواب الخارجية والداخلية مضمونة لمدة سنة واحدة.



نبذة عن مطور المشروع

تأسست شركة لدن للإستثمار العقاري في عام 1967 و مقرها في مدينة الخبر في المملكة العربية السعودية. مع ما يقرب من نصف قرن من الخبرة، تواصل الشركة التفوق في تطوير المشاريع العقارية النوعية من المشاريع المتوسطة إلى الكبيرة، والتي تلبي متطلبات و مواصفات العملاء.

رسالتنا

إنجاز أعمالنا من خلال الاعتماد على مهارات الأفراد المحترفين الملتزمين بتقديم خدمات عالية الجودة يمكن لعملائنا الوثوق بها.

رؤيتنا

أن نكون شركة رائدة في مجال التطوير و الاستثمار العقاري من خلال تميزنا عن المنافسين، و تقديم خدمات متخصصة فريدة وحلول سكنية مميزة توافق تطلعات ومواصفات العملاء.

معتمد لدى

سكني





للتواصل والإستفسارات

 053 666 11 45

 info@jawharatalrusseifa.com